

Residencial Vistahermosa

URBANIZACIÓN VISTAHERMOSA

VIVIENDA TIPO ESTÁNDAR

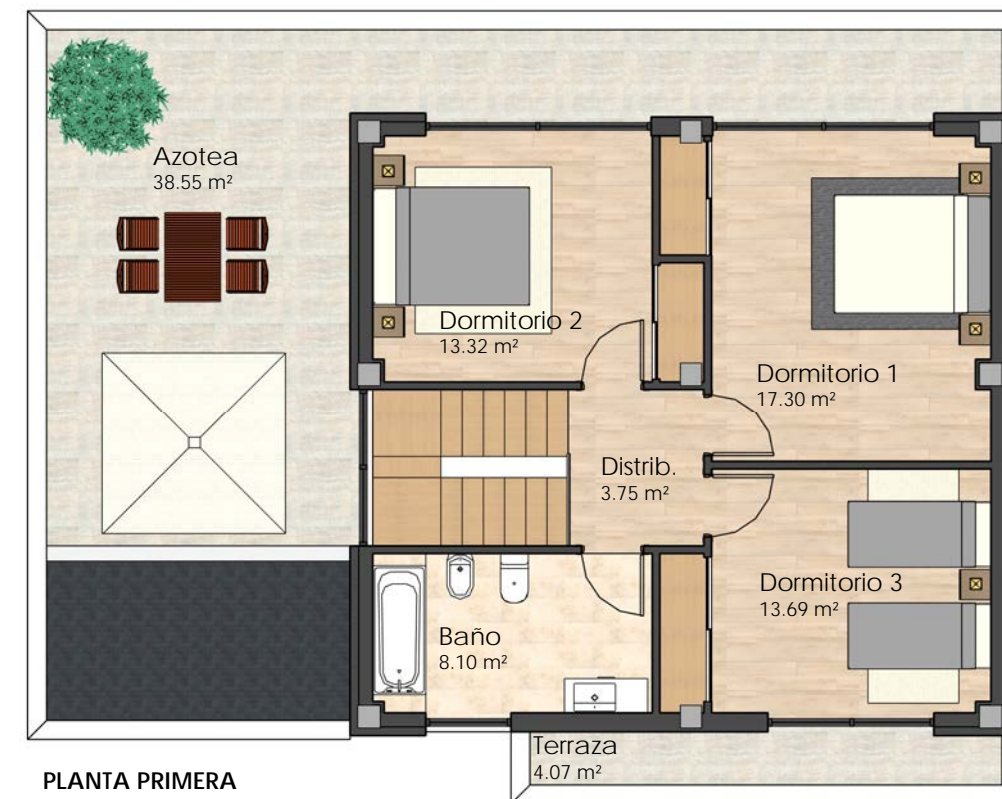
PLANTA BAJA	m2
SALÓN COMEDOR	23,06
COCINA	12,18
MENAJE	3,14
DISTRIBUIDOR	7,35
ESCALERAS	3,08
DESPACHO	11,08
BAÑO	3,50
PLANTA BAJA	63,39

PLANTA PRIMERA	m2
DISTRIBUIDOR	3,75
DORMITORIO 1	17,30
BAÑO 1	8,10
DORMITORIO 2	13,32
DORMITORIO 3	13,69
PLANTA PRIMERA	56,16

SUPERFICIES EXTERIORES	m2
ACCESO	1,36
GARAJE	38,45
PORCHE	12,13
TERRAZA - AZOTEA	42,62
SUP. EXTERIORES	94,56
SUP. ÚTIL INTERIOR	119,55
SUP. CONST. INTERIOR	142,31



PLANTA BAJA



PLANTA PRIMERA

PROMOTOR

ve **vivendi exclusivo**

CONSTRUCTOR

POBLACONS
GRUPO POBLADOR

PROYECTO

ARC **arquitectura**
urbanismo
soluciones inmobiliarias

Distribución y superficies orientativas, no contractuales, sometidas a desarrollo de Proy. de Ejecución.
El Mobiliario es orientativo y no está incluido.
La instalación de piscina es opcional.