

Residencial Vistahermosa

URBANIZACIÓN VISTAHERMOSA

VIVIENDA TIPO ALTA

PLANTA BAJA	m2
SALÓN COMEDOR	33,88
COCINA	16,85
DISTRIBUIDOR	13,32
ESCALERAS	5,76
DESPACHO	12,04
BAÑO	5,23

PLANTA PRIMERA	m2
DISTRIBUIDOR	9,29
DORMITORIO 1	17,52
BAÑO 1	6,19
VESTIDOR	5,67
SALÓN	16,37
DORMITORIO 2	18,23
BAÑO 2	9,31
DORMITORIO 3	16,24
DORMITORIO 4	16,85

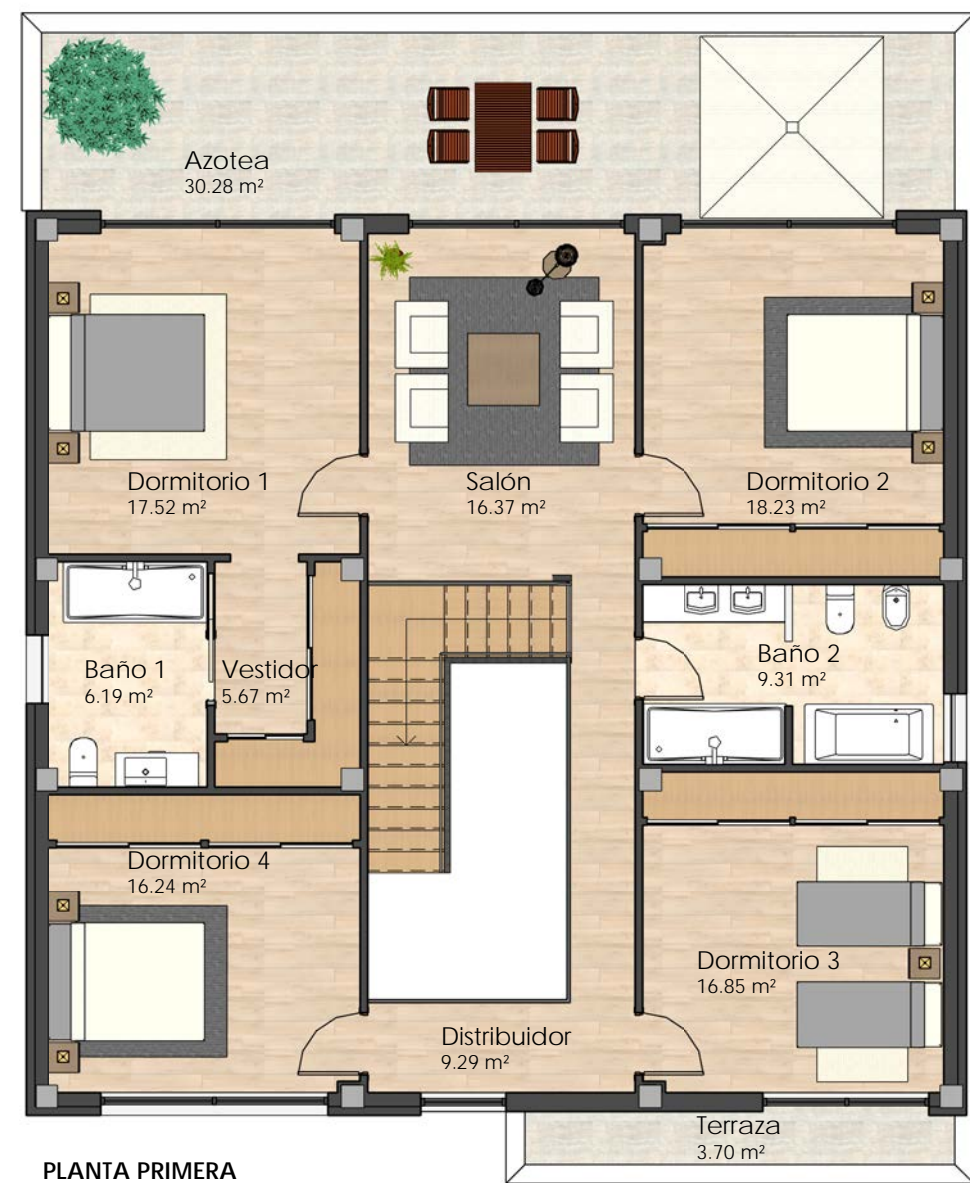
SUPERFICIES EXTERIORES	m2
ACCESO	2,45
GARAJE	45,50
PORCHE	32,59
TERRAZA - AZOTEA	33,98
SUP. EXTERIORES	114,52

PLANTA BAJA	87,08
--------------------	--------------

PLANTA PRIMERA	115,67
-----------------------	---------------

SUP. ÚTIL INTERIOR	202,75
---------------------------	---------------

SUP. CONST. INTERIOR	237,43
-----------------------------	---------------



PLANTA PRIMERA



PLANTA BAJA

PROMOTOR

Distribución y superficies orientativas, no contractuales, sometidas a desarrollo de Proy. de Ejecución.
El Mobiliario es orientativo y no está incluido.
La instalación de piscina es opcional.

ve vivendi exclusivo

CONSTRUCTOR

POBLA CONS
GRUPO POBLADOR

PROYECTO

ARC arquitectura
urbanismo
soluciones inmobiliarias